

Preparación para emergencias

Guía de planeamiento



En SMUD, nos preparamos todo el año para asegurarnos de que usted tenga un servicio de electricidad confiable y seguro en su hogar y lugar de trabajo.

A veces, eventos como las tormentas fuertes pueden provocar cortes de electricidad. En esos casos, nuestros equipos trabajan día y noche para restaurar el servicio lo más rápido posible. Sin embargo, en ocasiones puede haber daño extenso y la electricidad puede permanecer cortada más tiempo de lo que nos gustaría.

Use esta guía para prepararse para un corte de electricidad. También le puede servir para prepararse para otros tipos de emergencia.

La seguridad de nuestros empleados, clientes y miembros de la comunidad es nuestra máxima prioridad.

Elabore un plan de emergencia



Reúnanse con los miembros de su hogar para hablar sobre emergencias como incendios, inundaciones, terremotos y clima severo, y hablen sobre lo que deberían hacer en cada caso.



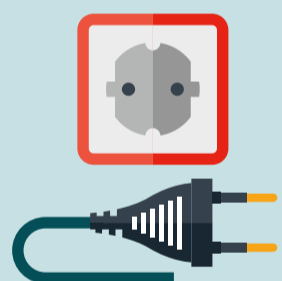
Identifiquen los lugares seguros afuera del hogar donde los miembros de la familia deberían ir en cada tipo emergencia y determinen rutas de escape y lugares de encuentro.



Hablen sobre los cortes de electricidad y asegúrense de que todos sepan dónde encontrar las linternas y otros elementos para emergencias.



Si usted u otra persona en el hogar depende de la electricidad para hacer funcionar equipo médico, identifiquen un lugar con un suministro de electricidad de emergencia.



Muestre a los miembros de la familia cómo apagar la electricidad, el agua y el gas si llega a ser necesario. Asegúrese de tener todas las herramientas necesarias a mano.



Enseñe a sus hijos cómo y cuándo deben llamar al 911.



Identifiquen a una persona de contacto que viva cerca y otra que viva fuera del área a quien los miembros de la familia puedan llamar si se separan o no pueden comunicarse con el resto de la familia. Agreguen esos números a los contactos en sus teléfonos celulares.



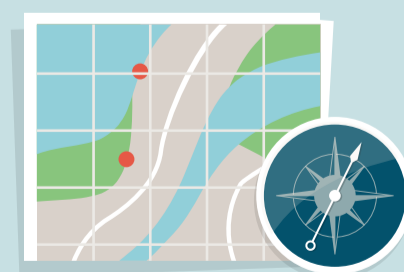
Hagan una lista de cuidadores o amigos que puedan cuidar a sus mascotas.



Guarden los documentos familiares importantes en un recipiente a prueba de agua y fuego.



Conozcan los planes de emergencia y los procedimientos de evacuación y refugio de la escuela de sus hijos.



Identifiquen las rutas de evacuación para salir de su área y las opciones de transporte. Mantengan el tanque de combustible de su vehículo lleno hasta por lo menos la mitad en caso de que tengan que evacuar.



Si tienen que evacuar, lleven su equipo de emergencia.

Lista de verificación para emergencias







Puede usar esta lista para armar su equipo:

- Linterna
- Radio con batería o energía solar, televisor o reloj a cuerda
- Baterías adicionales, cargador y cable para teléfonos celulares
- Máscaras N95
- Agua – 1 galón (4 litros) por persona por día, guardada en contenedores sellados e irrompibles
- Comida no perecedera como carne, frutas, vegetales, jugos, crema de cacahuete, galletas, frutas deshidratadas y nueces en lata
- Abrelatas manual
- Cobijas y sacos de dormir
- Kit de primeros auxilios y medicamentos recetados
- Ropa, calzado y ropa impermeable extra
- Pares de anteojos extra
- Tarjeta de crédito y dinero en efectivo
- Números de teléfono importantes (familiares, médicos, vecinos y servicios)
- Silbato u otro objeto que haga ruido
- Artículos de cuidado personal
- Artículos para bebés o para necesidades especiales
- Provisiones para mascotas
- Bolsas de basura con amarres
- Guantes de trabajo, gafas de protección y herramientas básicas

Números telefónicos importantes de SMUD

Reportar un corte 1-888-456-SMUD (7683)
Atención al cliente de SMUD
Clientes residenciales 1-888-742-SMUD (7683)
Clientes comerciales 1-877-622-SMUD (7683)
TTY (para las personas sordas
o con problemas auditivos): 916-732-6630
fuera del horario comercial 916-732-5596

Más información y actualizaciones

-  [smud.org/Safety](https://www.smud.org/Safety)
-  Envíenos un correo electrónico a customerservices@smud.org
-  [facebook.com/mysmud](https://www.facebook.com/mysmud)
-  twitter.com/smudupdates

Recursos

Cortes de electricidad SMUD

[smud.org/Outages](https://www.smud.org/Outages)

Ready America del Departamento de Seguridad Nacional

[ready.gov](https://www.ready.gov)

Cruz Roja Estadounidense

[redcross.org](https://www.redcross.org)

Agencia Federal para el Manejo de Emergencias

[fema.gov](https://www.fema.gov)

Oficina de Servicios de Emergencia del Gobernador de California

[caloes.ca.gov](https://www.caloes.ca.gov)

Servicio meteorológico nacional - Sacramento

[weather.gov/sto](https://www.weather.gov/sto)

Gestión de emergencias del condado de Sacramento

[saccounty.net/government/pages/EmergencyPreparedness.aspx](https://www.saccounty.net/government/pages/EmergencyPreparedness.aspx)

2-1-1 Sacramento

[211sacramento.org](https://www.211sacramento.org)